

# Scheda articolo FE047 ASTA TONDA PER CREMONESE

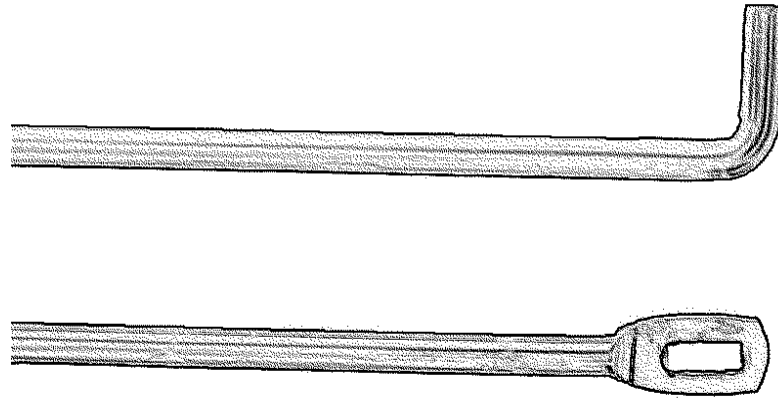
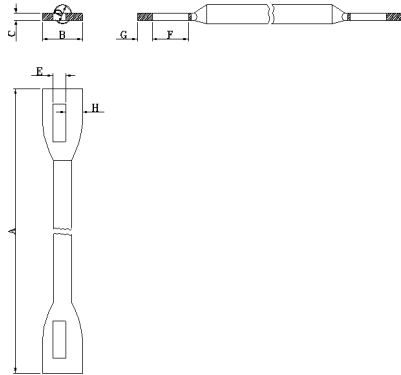
**Realizzata in:** ACC.ZINC.E.G.  
**Codifica finitura:** A05  
**Trattamento:** zincatura  
**Spessore:** da 7 a 8um  
**Rif.normativa:** UNI 2081

**Componente**

1- Asta mezza tonda cremonese

**Classe materiale**

**Rif. normativa**



<b>Codice articolo</b>	<b>ø (mm)</b>	<b>A (mm)</b>	<b>tipo</b>	<b>Scatola (mod)</b>	<b>Imballaggio (pz)</b>	<b>Confezione (pz)</b>
FE047A0501	6	1400	piolo	N.A.	50	1
FE047A0502	6	1600	piolo	N.A.	50	1
FE047A0504	6	2000	piolo	N.A.	50	1
FE047A0511	6	1400	asola	N.A.	50	1
FE047A0512	6	1600	asola	N.A.	50	1
FE047A0514	6	2000	asola	N.A.	50	1