



# ZETA FOAM SPRAY

## SCHIUMA ISOLANTE A SPRUZZO

Schiuma isolante poliuretanic monocomponente per l'isolamento di edifici, veicoli, barche e superfici in genere.

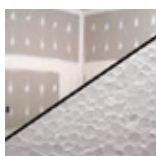
La fine struttura cellulare migliora l'isolamento termico e acustico. Aderisce bene alla maggior parte dei materiali come legno, cemento, pietra, gesso, metallo, PVC, cartongesso, mattoni, polistirolo ecc.

Applicazione comoda e veloce con l'ugello speciale in dotazione. Valore di contenuto di monomero di isocianato inferiore allo 0,1%

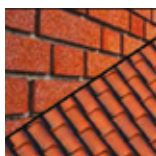
- ✓ Riduce i ponti termici
- ✓ Previene la condensa
- ✓ Alto isolamento termoacustico
- ✓ Alta resistenza ai raggi UV
- ✓ Verniciabile



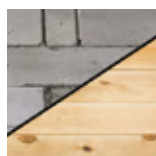
### MATERIALI



Cartongesso  
Polistirolo



Mattoni  
Tegole

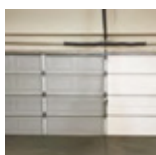


CLS  
Legno



Metallo  
PVC

### IMPIEGHI



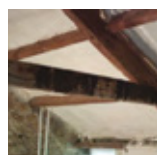
Garage



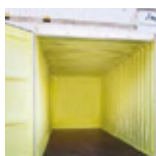
Veicoli



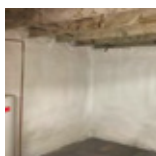
Tubazioni



Sottotetti



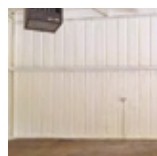
Container



Cantine



Imbarcazioni



Capannoni



articolo	descrizione	formato	imb.	conf.
EF035P1248	FOAM SPRAY pistola	700ml	12	1