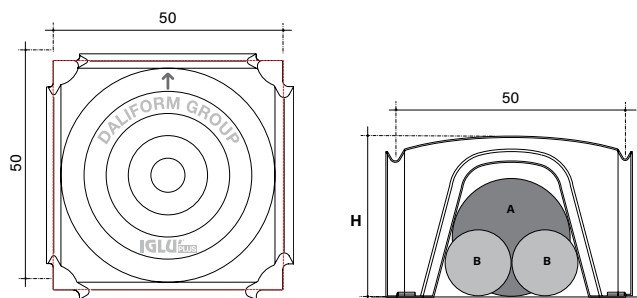
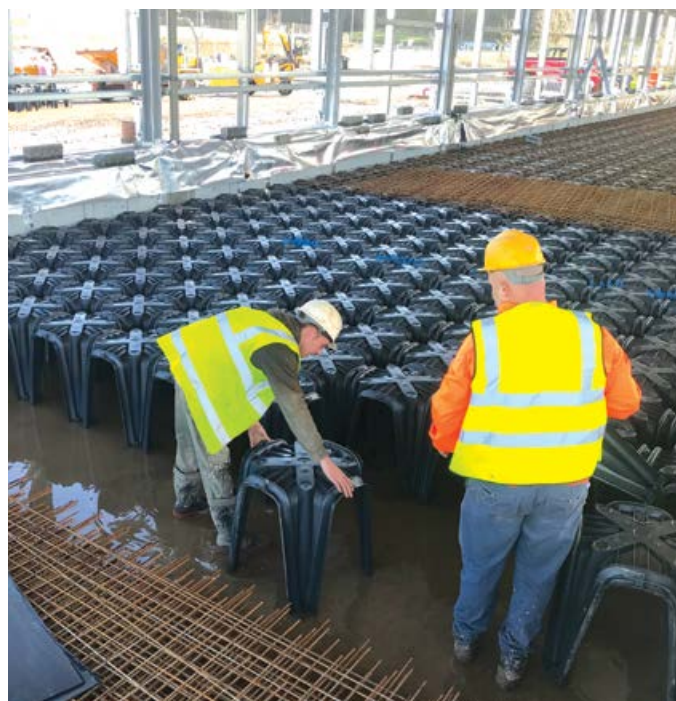


## Gamma Iglu'® Plus



H IGLU' PLUS (cm)	Dimensioni utili* (cm)	Altezza luce libera tunnel h (cm)	Diametro massimo tubo A 1 x Ø (cm)	Diametro massimo tubi B 2 x Ø (cm)	Consumo CLS raso** (m <sup>3</sup> /m <sup>2</sup> )	Peso del pezzo (kg)	Dimensione bancale (cm)	Pezzi bancale (pz/PAL)	M <sup>2</sup> bancale (m <sup>2</sup> /PAL)	Peso bancale (kg/PAL)
<b>4</b>	50 x 50	3	3	3	0,004	0,865	110 x 110 x 108	400	100	359
<b>8</b>	50 x 50	4,5	4,5	4,5	0,012	1,460	110 x 110 x 210	400	100	597
<b>12</b>	50 x 50	8	8	8	0,016	1,334	110 x 110 x 226	400	100	546
<b>16</b>	50 x 50	11	11	9,5	0,034	1,536	110 x 110 x 244	300	75	474
<b>20</b>	50 x 50	13	13	10	0,035	1,482	110 x 110 x 234	300	75	457
<b>27</b>	50 x 50	21	21	16	0,040	1,720	110 x 110 x 246	300	75	529
<b>35</b>	50 x 50	29	25,5	14,5	0,056	2,044	110 x 110 x 231	300	75	626
<b>40</b>	50 x 50	34	27,5	15	0,060	2,131	110 x 110 x 230	300	75	652
<b>45</b>	50 x 50	39	27	14,5	0,065	2,239	110 x 110 x 236	300	75	685
<b>50</b>	50 x 50	43	26,5	14	0,067	2,185	110 x 110 x 236	300	75	668
<b>55</b>	50 x 50	44	25,5	13,5	0,090	2,823	110 x 110 x 243	300	75	860

\* In considerazione del materiale riciclato è ammessa una tolleranza dimensionale del  $\pm 1,5\%$ .  
\*\* Il volume può subire variazioni in funzione delle condizioni di getto e della tolleranza del materiale. In funzione delle diverse altezze la foggia del cassero potrà differire da quelle raffigurate.

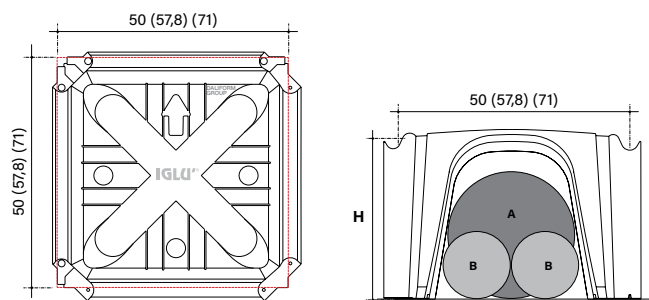


Edificio a uso industriale



Ristrutturazione di un Ospedale

## Gamma Iglu'®



H IGLU'® (cm)	Dimensioni utili* (cm)	Altezza luce libera tunnel h (cm)	Diametro massimo tubo A 1 x Ø (cm)	Diametro massimo tubi B 2 x Ø (cm)	Consumo CLS raso** (m³/m²)	Peso del pezzo (kg)	Dimensione bancale (cm)	Pezzi bancale (pz/PAL)	M² bancale (m²/PAL)	Peso bancale (kg/PAL)
<b>4</b>	50 x 50	2,2	2,2	2,2	0,006	0,735	110 x 110 x 250	600	150	454
<b>5</b>	58 x 58	1,5	1,4	-	0,014	1,136	120 x 120 x 256	960	320	1.104
<b>6</b>	50 x 50	3,9	3,9	3,9	0,007	0,757	110 x 110 x 253	600	150	467
<b>8</b>	50 x 50	5,9	5,9	5,9	0,010	0,789	110 x 110 x 254	600	150	487
<b>9</b>	58 x 58	5,3	4,7	2,5	0,018	1,190	120 x 120 x 262	996	332	1.199
<b>10</b>	50 x 50	5,8	5,8	5,5	0,013	0,833	110 x 110 x 246	580	145	496
<b>12</b>	50 x 50	7,7	7,7	7,5	0,021	0,865	110 x 110 x 249	580	145	515
<b>13</b>	50 x 50	9,4	9,0	8,5	0,021	1,287	110 x 110 x 256	420	105	554
<b>14</b>	50 x 50	9,8	9,8	9,4	0,028	0,963	110 x 110 x 248	460	115	465
<b>16</b>	50 x 50	11,8	11,8	11	0,030	0,984	110 x 110 x 250	460	115	466
<b>18</b>	50 x 50	13,8	13,8	12,5	0,033	1,179	110 x 110 x 250	380	95	461
<b>20</b>	50 x 50	15,8	15,8	13,5	0,034	1,038	110 x 110 x 251	460	115	491
<b>22</b>	50 x 50	17,8	17,8	15	0,036	1,265	110 x 110 x 256	380	95	494
<b>25</b>	50 x 50	20,5	20,5	15	0,039	1,330	110 x 110 x 254	400	100	545
<b>27</b>	57,8 x 57,8	22,5	22,5	16,8	0,043	1,687	120 x 120 x 250	324	108	561
<b>27</b>	50 x 50	21	21	14	0,035	1,952	110 x 110 x 259	480	120	950
<b>30</b>	50 x 50	26,3	25	13	0,046	1,406	110 x 110 x 243	320	80	463
<b>35</b>	50 x 50	31,3	26,5	14,5	0,052	1,492	110 x 110 x 248	320	80	491
<b>40</b>	50 x 50	36,3	28,5	15	0,058	1,557	110 x 110 x 253	320	80	511
<b>45</b>	50 x 50	41,3	29,5	16	0,064	1,622	110 x 110 x 247	300	75	500
<b>50</b>	57,8 x 57,8	45,5	30,8	16,6	0,077	2,552	120 x 120 x 261	240	80	627
<b>55</b>	57,8 x 57,8	50,4	32,2	17,3	0,080	2,693	120 x 120 x 248	228	76	628
<b>60</b>	57,8 x 57,8	55,4	33,6	18,1	0,083	2,801	120 x 120 x 257	228	76	653
<b>65</b>	71 x 71	60,7	45	25	0,112	4,261	77 x 155 x 246	120	60	527
<b>70</b>	71 x 71	65,7	45	25	0,114	4,402	77 x 155 x 244	116	58	527
<b>75</b>	71 x 71	70,7	45	25	0,117	4,661	77 x 155 x 244	114	56	547
<b>80</b>	71 x 71	75,7	45	25	0,118	4,867	77 x 155 x 248	110	55	551

\* In considerazione del materiale riciclato è ammessa una tolleranza dimensionale del ±1,5%.

\*\* Il volume può subire variazioni in funzione delle condizioni di getto e della tolleranza del materiale. In funzione delle diverse altezze la foglia del cassero potrà differire da quelle raffigurate.