

RUOTE PER CARRIOLE (RICAMBIO)

Codice articolo: EC022

CARATTERISTICHE

Ruota per carriola disponibile in due modelli: ruota gonfiabile in gomma a 4 strati con camera d'aria e ruota in gomma piena realizzata in poliuretano;



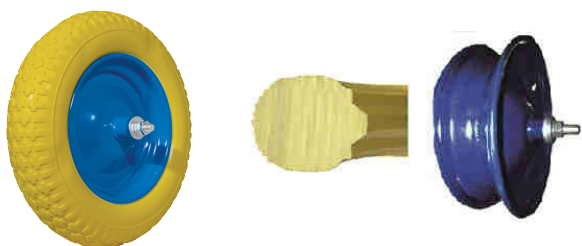
EC022A0701 - Ruota gonfiabile blu/nero



CARATTERISTICHE TECNICHE

- Gomma 4 strati gonfiabile con camera d'aria
- Diametro esterno 360 mm
- Larghezza 80 mm
- Camera d'aria in gomma naturale, asse centrale senza cuscinetti (lunghezza asse 112 mm / tubo 116 mm 7 perno 170 mm + dadi & rondelle). Peso 2,60 kg / pz.
- Camera d'aria in gomma naturale, asse centrale con cuscinetti (lunghezza asse 112 mm / perno 170 mm + dadi & rondelle). Peso 2,50 kg / pz.

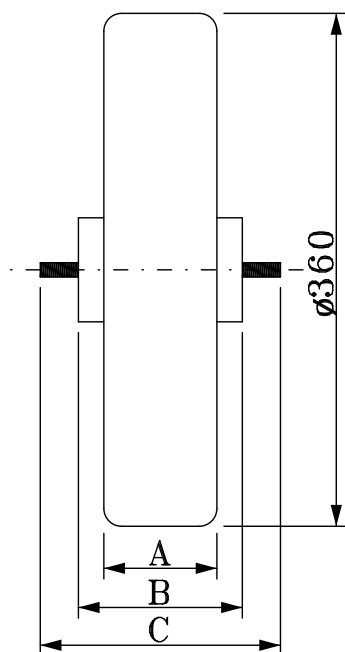
EC022A0711 - Ruota piena giallo/blu



CARATTERISTICHE TECNICHE

- Gomma piena in poliuretano
- Diametro esterno 360 mm
- Larghezza 80 mm
- Asse centrale senza cuscinetti (lunghezza asse 112 mm / tubo 116 mm / perno 170 mm + dadi & rondelle). Peso 2,50 kg / pz.
- sse centrale con cuscinetti (lunghezza asse 112 mm / perno 170 mm + dadi & rondelle). Peso 2,40 kg / pz.

SPECIFICHE TECNICHE



Codice articolo	descrizione	A	B	C
EC022A0701	ruota gonfiabile	80	116	170
EC022A0711	ruota piena	80	112	170