



**La linea Top Quality  
della produzione Maggini**

**SIGILLO H80  
EG003**

—soluzioni per l'edilizia  
**maggini**

## INDICE

LINEA IFE	3
CARATTERISTICHE SIGILLO H80	4
USI PREVISTI	4
ARTICOLI	5
DETTAGLI TECNICI	6
DICHIARAZIONE DI ORIGINE	7
DICHIARAZIONE DI PRESTAZIONE	7
VALUTAZIONE DELLA APPLICABILITÀ DELLA CPR 305/2011	7
CERTIFICAZIONI AZIENDALI	8



Scansiona  
per accedere  
ad ulteriori contenuti  
sul nostro sito



## LA LINEA TOP QUALITY DELLA PRODUZIONE MAGGINI

Il sigillo EG003 appartiene alla linea IFE, una gamma di prodotti dedicata all'idraulica e all'edilizia, con una produzione media annua di circa **1.500.000 pezzi** e oltre **130 articoli a catalogo**. Questa capacità produttiva consente di realizzare articoli **su misura** in tempi brevi, garantendo elevati standard qualitativi.

La qualità è assicurata da un controllo costante del processo di produzione, che ha condotto all'ottenimento della certificazione ISO 9001. Tale certificazione richiede la completa tracciabilità del prodotto, dalla selezione della materia prima fino alla registrazione di ogni operatore e fase di lavorazione.

Le cassette sono disponibili in un'ampia scelta di materiali - acciaio zincato, acciaio inox e rame - **e sono dotati di bordi arrotondati antitaglio sul telaio, per garantire interventi di ispezione sicuri all'interno del vano, senza rischio di lesioni a mani o braccia.**



Certificato n°  
**16560/3/B**  
(aggiornato a Giugno 2022)

## PRODOTTI PROGETTATI E REALIZZATI DA MAGGINI PER GARANTIRE EFFICIENZA, SICUREZZA E DURATA NEL TEMPO

### SICUREZZA



Bordi antitaglio realizzati sul telaio dello sportello al fine di permettere gli interventi all'interno dell'area protetta dallo stesso in totale sicurezza senza il rischio di tagli a mani e/o braccia.



Controllo costante del ciclo di produzione, dalla progettazione alla finitura del prodotto.

### QUALITÀ



Realizzabili in un'ampia gamma di materiali: acciaio zincato, acciaio inox, rame.



Disponibili e realizzati in diverse misure, anche personalizzate, garantendo tempi celeri e la massima qualità



Registrazione e controllo del ciclo produttivo implementato negli anni grazie alla certificazione ISO9001 che garantisce la rintracciabilità dei nostri prodotti

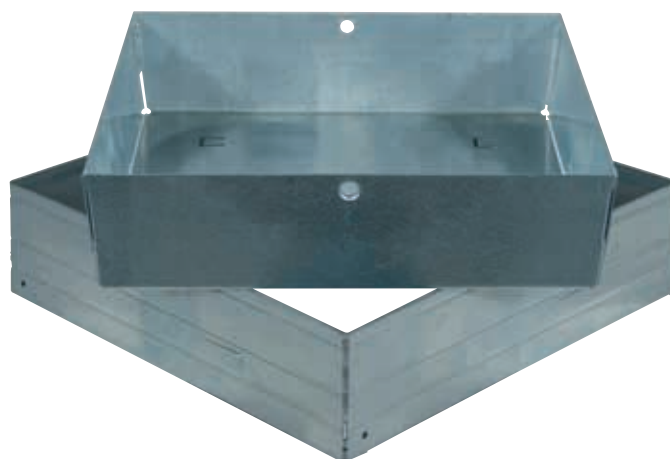
## CARATTERISTICHE

Chiusino per ispezione / Sigillo porta mattonelle altezza 80 mm classe A15, realizzato in acciaio zincato a caldo con lamiera spessore da 7 a 8mm, ottenuto tramite tranciatura, piegatura e saldatura a filo continuo.

Disponibile in varie misure, consente di ottenere un'ottima finitura e gradevole continuità alla pavimentazione.

## DOTAZIONI

- Asole laterali per il sollevamento della padella in caso di ispezione del tombino.
- Telaio con bordo antitaglio per la sicurezza in fase di movimentazione, installazione e controllo.
- Controllo del ciclo di produzione.
- Rintracciabilità dei materiali utilizzati.



## VANTAGGI



Bordo antitaglio



Asole laterali

## MATERIALI



### ACCIAIO ZINCATO

Classe	Spessore telaio
DX51+ Z140	7-8/10

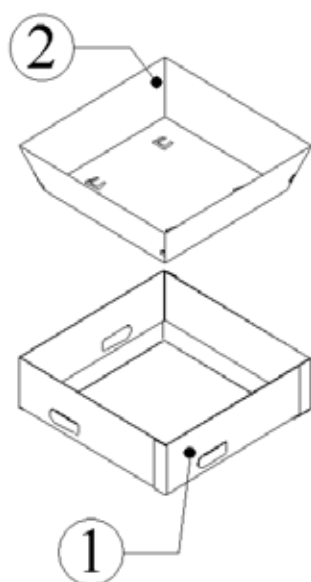
## USI PREVISTI

Indicato per pavimenti con autobloccanti. Calpestabile ma non carabile

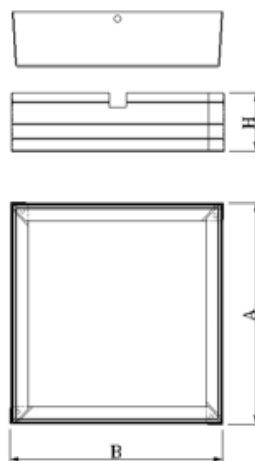
## ARTICOLI

articolo	materiale	dimensioni	altezza	passaggio utile	conf.ne
EG003A0201	acciaio zincato	200x200 mm	80 mm	150x150 mm	4
EG003A0202	acciaio zincato	300x300 mm	80 mm	250x250 mm	4
EG003A0203	acciaio zincato	400x400 mm	80 mm	350x350 mm	3
EG003A0204	acciaio zincato	500x500 mm	80 mm	450x450 mm	3
EG003A0205	acciaio zincato	600x600 mm	80 mm	550x550 mm	2

## DETTAGLI TECNICI



1. Telaio sigillo h80
2. Padella sigillo h80



Possibilità di realizzare articoli con dimensioni fuori standard su richiesta del cliente.

## INSTALLAZIONE E MANUTENZIONE

- Il prodotto in acciaio zincato a caldo con ricopertura di zinco Z140 ha bisogno delle attenzioni necessarie a proteggere la superficie dall'azione corrosiva innescata da ristagno e contatto con sostanze acide e basiche, ad esempio quelle contenute in alcune tipologie di malte cementizie miscelate o utilizzate per la pulizia delle pietre (es.acido tamponato).
- Il prodotto in acciaio inox AISI 304 2B è più duraturo nel tempo (fino a 10 volte superiore rispetto all'acciaio zincato) ma è necessaria la protezione da cloruri, solfuri e fluoruri che intaccano la passivazione superficiale, creata dalle particelle di cromo all'interno del metallo. Il ristagno di queste sostanze, insieme al deposito sulla superficie di scaglie di ferro (punto d'innescio dell'ossidazione), minano l'integrità del prodotto e vanno rimosse velocemente con accurata pulizia.

## DICHIARAZIONE DI ORIGINE

Il presente documento si propone di essere una dichiarazione emessa dalla ditta Maggini S.r.l. nei confronti dei propri clienti al fine di assicurare che tutti gli articoli di produzione interna (IFE) vengono realizzati esclusivamente lì:

DITTA	ORIGINE	INDIRIZZO	P.IVA
Maggini S.r.l	Europea/Italia	Via delle Cannelle 182 Massarosa (LU)	00241810464

## DICHIARAZIONE DI PRESTAZIONE

### Processo produttivo

Maggini Srl è una società certificata ISO 9001 pertanto è in possesso di un sistema di controllo di produzione in fabbrica conforme ai requisiti della norma medesima. In questo contesto Maggini Srl, per la fabbricazione di questo prodotto, si avvale di fornitori qualificati per la fornitura di materiali e componenti certificati ed effettua controlli di qualità secondo le procedure ISO 9001.

### Nota esplicativa

Il presente documento pur riportando le informazioni relative alle prestazioni funzionali del prodotto, non è una Dichiarazione di Prestazione redatta ai sensi del Reg. UE 305/2011 in quanto il prodotto non rientra nel campo di applicazione del Regolamento medesimo (art. 2 comma 1, CPR 305/2011). Inoltre, per il medesimo prodotto, **non esistono norme tecniche armonizzate** che ne regolamentano le caratteristiche tecniche, le prestazioni e le relative metodologie di prova, test e certificazione.

## VALUTAZIONE DELLA APPLICABILITÀ DELLA CPR 305/2011

Facendo riferimento alle informazioni sopra riportate, alla valutazione relativa ai grigliati metallici e seguendo il diagramma di flusso schematizzato nel paragrafo precedente si deduce che i seguenti prodotti:

- griglie di areazione
- copricaldaia in lamiera
- supporti per canale e grondaie
- cassette e sportelli per contatori
- supporti fermatubo
- sigilli

non rientrano nel campo di applicazione del Regolamento CPR 305/2011.

Infatti, facendo riferimento a quanto riportato nell'art. 2, comma 1, del medesimo regolamento, tali prodotti non sono "prodotti da costruzione" in quanto non sono incorporati in modo permanente in opere di costruzione (edifici e opere di ingegneria civile) o in parte di esse, e in quanto le loro prestazioni non incidono sulle prestazioni delle opere di costruzione rispetto ai requisiti di base delle opere stesse.

Al fine di fornire tutte le informazioni disponibili ai clienti ed agli utilizzatori dei prodotti sopra elencati si ritiene comunque possibile redigere un documento informativo contenente i dati relativi alle prestazioni note dei medesimi prodotti.

## CERTIFICAZIONI AZIENDALI

L'intera gamma dei prodotti IFE è certificata ISO9001, che garantisce i più elevati standard attraverso controlli minuziosi di ogni fase, dalla scelta della materia prima sino alla registrazione di ogni operatore che ha partecipato alla realizzazione.

SISTEMA DI GESTIONE  
QUALITÀ CERTIFICATO



UNI EN ISO 9001:2015

Certificato n°  
**16560/3/B**

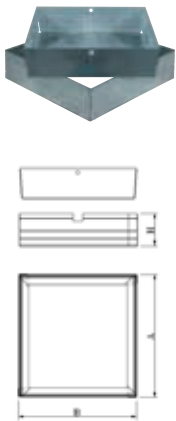

(aggiornato a Giugno 2022)

Nell'ambito dei propri processi di innovazione tecnologica Maggini aderisce al distretto tecnologico INNOPAPER.

**innopaper**  
Distretto Tecnologico Cartario

## REGOLAMENTO (UE) 2023/988

Gli articoli prodotti da Maggini Srl sono stati immessi sul mercato in quanto prodotti sicuri.

MODELLO	ARTICOLO	RISCHI RESIDUI E PROTEZIONE
SIGILLI	EG003 	<p><b>Rischio residuo:</b> abrasione o taglio  <b>Soluzione tecnica:</b> usare guanti per la protezione dai rischi meccanici con i seguenti requisiti minimi:</p> <p>EN388    1 1 1 1 A F</p> <hr/> <p><b>Rischio residuo:</b> schiacciamento  <b>Soluzione tecnica:</b> dopo l'installazione, prestare attenzione durante la manipolazione</p>

## PRODUZIONE SU MISURA

Maggini è in grado di soddisfare richieste personalizzate. EG003 può essere:



Richiesto di dimensioni non presenti a catalogo



Realizzabile in un'ampia gamma di materiali

## UTILIZZA IL NOSTRO ECOMMERCE

Lo shop online è il modo più semplice e conveniente per esplorare il nostro vasto assortimento di prodotti ed è stato progettato pensando alle tue esigenze e per fornirti numerosi vantaggi.



Sfoglia l'intero catalogo, ovunque tu sia



Effettua ordini in autonomia, quando vuoi



Controlla fatture, ordini, documenti di trasporto e preventivi direttamente nel tuo account



Trova materiale informativo sui prodotti



Scopri in anteprima i nuovi articoli

Non perdere questa opportunità! Richiedi subito le tue credenziali di accesso personalizzate inviando un'email a [info@maggini.it](mailto:info@maggini.it) con l'oggetto **"CREDENZIALI ECOMMERCE"** e specificando il **NOME DELLA TUA AZIENDA**. Il nostro team sarà lieto di fornirti tutte le informazioni di cui hai bisogno.





**Maggini S.r.l.**

via delle Cannelle, 182 55054 Massarosa (Lucca)

Tel. 0584 943078 ■ Fax 0584 943079 [www.maggini.it](http://www.maggini.it) ■ [info@maggini.it](mailto:info@maggini.it)