



**La linea Top Quality  
della produzione Maggini**

## **CASSETTA IN KIT PER CONTATORE ACQUA ISO36**



—soluzioni per l'edilizia

**maggini**

## INDICE

LINEA IFE	3
CASSETTA IN KIT PER CONTATORE ACQUA	4
USI PREVISTI	4
ARTICOLI	5
DETTAGLI TECNICI	6
DICHIARAZIONE DI ORIGINE	7
DICHIARAZIONE DI PRESTAZIONE	7
VALUTAZIONE DELLA APPLICABILITÀ DELLA CPR 305/2011	7
CERTIFICAZIONI AZIENDALI	8





## LA LINEA TOP QUALITY DELLA PRODUZIONE MAGGINI

La cassetta in kit per contatore acqua IS036 appartiene alla linea IFE, una gamma di prodotti dedicata all'idraulica e all'edilizia, con una produzione media annua di circa **1.500.000 pezzi** e oltre **130 articoli a catalogo**. Questa capacità produttiva consente di realizzare articoli **su misura** in tempi brevi, garantendo elevati standard qualitativi.

La qualità è assicurata da un controllo costante del processo di produzione, che ha condotto all'ottenimento della certificazione ISO 9001. Tale certificazione richiede la completa tracciabilità del prodotto, dalla selezione della materia prima fino alla registrazione di ogni operatore e fase di lavorazione.

Le cassette sono disponibili in un'ampia scelta di materiali - acciaio zincato, acciaio inox e rame - **e sono dotati di bordi arrotondati antitaglio sul telaio, per garantire interventi di ispezione sicuri all'interno del vano, senza rischio di lesioni a mani o braccia.**



Certificato n°  
**16560/3/B**  
(aggiornato a Giugno 2022)

## PRODOTTI PROGETTATI E REALIZZATI DA MAGGINI PER GARANTIRE EFFICIENZA, SICUREZZA E DURATA NEL TEMPO

### SICUREZZA



Bordi antitaglio realizzati sul telaio dello sportello al fine di permettere gli interventi all'interno dell'area protetta dallo stesso in totale sicurezza senza il rischio di tagli a mani e/o braccia.



Controllo costante del ciclo di produzione, dalla progettazione alla finitura del prodotto.

### QUALITÀ



Realizzabili in un'ampia gamma di materiali: acciaio zincato, acciaio inox, rame.



Disponibili e realizzati in diverse misure, anche personalizzate, garantendo tempi celeri e la massima qualità

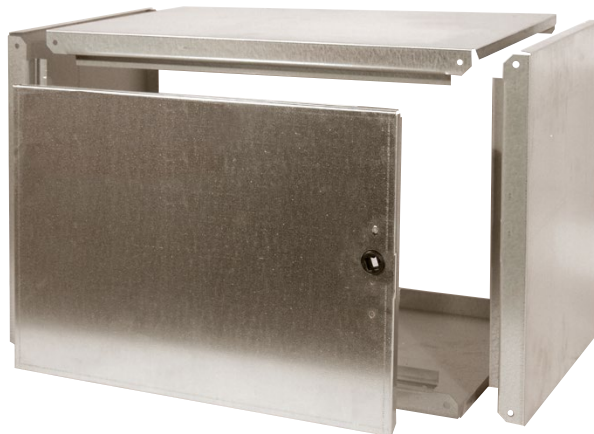


Registrazione e controllo del ciclo produttivo implementato negli anni grazie alla certificazione ISO9001 che garantisce la rintracciabilità dei nostri prodotti

## CARATTERISTICHE

### DOTAZIONI

- Apertura anta reversibile
- Velocità d'assemblaggio degli elementi che la compongono
- Sportello con serratura già montata
- Sportello sfilabile
- Inserimento dello sportello dopo il montaggio del telaio
- Struttura da assemblare con squadrette interne avvitate per garantire stabilità
- Serratura a cilindro Yale applicabile su richiesta
- Risparmio di spazio in magazzino
- Riduzione di rischi danneggiamento nello stoccaggio e movimentazione
- Ampia gamma di misure disponibili



### VANTAGGI



Anta reversibile



Velocità di  
assemblaggio



Sportello  
sfilabile



Serratura  
a cilindro Yale



Chiave  
a quadrello

### MATERIALI



#### ACCIAIO ZINCATO

Categoria	Spess. Anta	Spess. Telaio
DX51	6/10	5/10

## USI PREVISTI

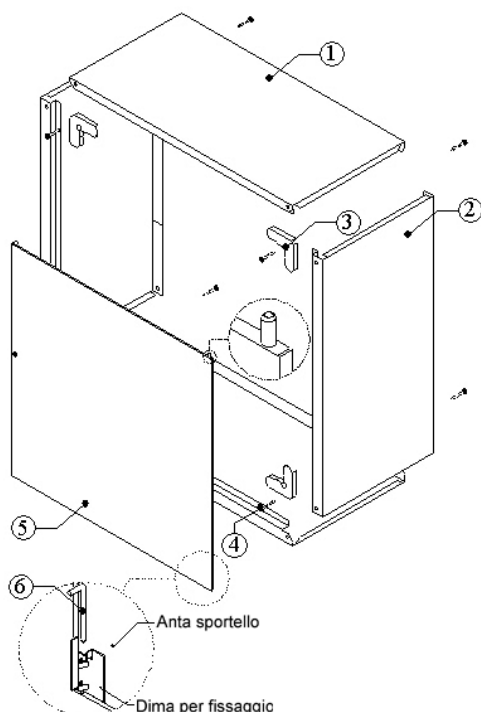
Protezione del contatore dell'acqua dalle intemperie e fattori esterni.

## ARTICOLI

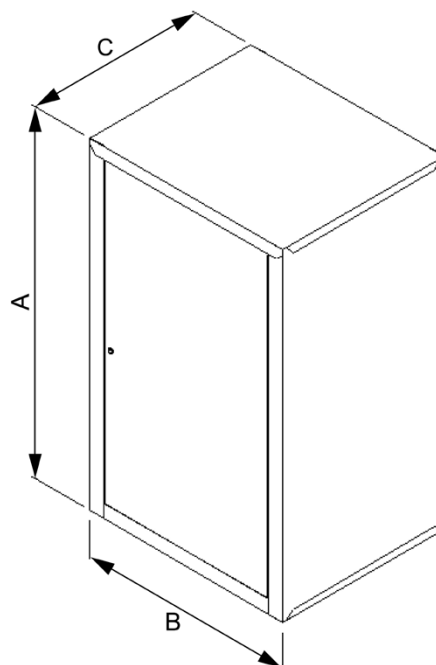
articolo	materiale	AxB(mm)	imballo	conf.ne
IS036A0201	acc.zinc.	300Hx400Lx250P	-	1
IS036A0202	acc.zinc.	300Hx500Lx250P	-	1

articolo	materiale	AxB(mm)	imballo	conf.ne
IS036A0203	acc.zinc.	400Hx500Lx250P	-	1
IS036A0204	acc.zinc.	400Hx600Lx250P	-	1

## DETTAGLI TECNICI



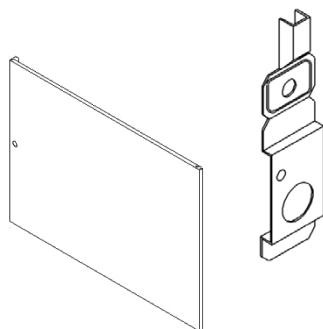
1. Base telaio cassetta
2. Fianco
3. Squadra bloccaggio angolare
4. Vite di fissaggio squadra
5. Anta reversibile cassetta con serratura montata
6. Perno sfilabile



Possibilità di realizzare articoli con dimensioni fuori standard su richiesta del cliente.

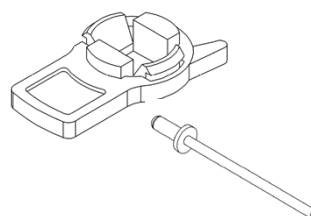
Ogni accessorio utilizzato per la sua realizzazione è studiato e prodotto per garantire la massima resistenza e stabilità

## ANTA DELLO SPORTELLLO



- Apertura anta reversibile
- Controserratura dotata di chiave a quadrello

## COMPONENTI



- Realizzati con materie prime certificate e/o presso fornitori certificati
- Controllo della qualità eseguito mediante verifica dei certificati

## DICHIARAZIONE DI ORIGINE

Il presente documento si propone di essere una dichiarazione emessa dalla ditta Maggini S.r.l. nei confronti dei propri clienti al fine di assicurare che tutti gli articoli di produzione interna (IFE) vengono realizzati esclusivamente lì:

DITTA	ORIGINE	INDIRIZZO	P.IVA
Maggini S.r.l	Europea/Italia	Via delle Cannelle 182 Massarosa (LU)	00241810464

## DICHIARAZIONE DI PRESTAZIONE

### Processo produttivo

Maggini Srl è una società certificata ISO 9001 pertanto è in possesso di un sistema di controllo di produzione in fabbrica conforme ai requisiti della norma medesima. In questo contesto Maggini Srl, per la fabbricazione di questo prodotto, si avvale di fornitori qualificati per la fornitura di materiali e componenti certificati ed effettua controlli di qualità secondo le procedure ISO 9001.

### Nota esplicativa

Il presente documento pur riportando le informazioni relative alle prestazioni funzionali del prodotto, non è una Dichiarazione di Prestazione redatta ai sensi del Reg. UE 305/2011 in quanto il prodotto non rientra nel campo di applicazione del Regolamento medesimo (art. 2 comma 1, CPR 305/2011). Inoltre, per il medesimo prodotto, **non esistono norme tecniche armonizzate** che ne regolamentano le caratteristiche tecniche, le prestazioni e le relative metodologie di prova, test e certificazione.

## VALUTAZIONE DELLA APPLICABILITÀ DELLA CPR 305/2011

Facendo riferimento alle informazioni sopra riportate, alla valutazione relativa ai grigliati metallici e seguendo il diagramma di flusso schematizzato nel paragrafo precedente si deduce che i seguenti prodotti:

- griglie di areazione
- copricaldaia in lamiera
- supporti per canale e grondaie
- cassette e sportelli per contatori
- supporti fermatubo

non rientrano nel campo di applicazione del Regolamento CPR 305/2011.

Infatti, facendo riferimento a quanto riportato nell'art. 2, comma 1, del medesimo regolamento, tali prodotti non sono "prodotti da costruzione" in quanto non sono incorporati in modo permanente in opere di costruzione (edifici e opere di ingegneria civile) o in parte di esse, e in quanto le loro prestazioni non incidono sulle prestazioni delle opere di costruzione rispetto ai requisiti di base delle opere stesse.

Al fine di fornire tutte le informazioni disponibili ai clienti ed agli utilizzatori dei prodotti sopra elencati si ritiene comunque possibile redigere un documento informativo contenente i dati relativi alle prestazioni note dei medesimi prodotti.

## CERTIFICAZIONI AZIENDALI

L'intera gamma dei prodotti IFE è certificata ISO9001, che garantisce i più elevati standard attraverso controlli minuziosi di ogni fase, dalla scelta della materia prima sino alla registrazione di ogni operatore che ha partecipato alla realizzazione.

SISTEMA DI GESTIONE  
QUALITÀ CERTIFICATO



UNI EN ISO 9001:2015

Certificato n°  
**16560/3/B**

(aggiornato a Giugno 2022)

Nell'ambito dei propri processi di innovazione tecnologica Maggini aderisce al distretto tecnologico INNOPAPER.

**innopaper**

Distretto Tecnologico Cartario

## REGOLAMENTO (UE) 2023/988

Gli articoli prodotti da Maggini Srl sono stati immessi sul mercato in quanto prodotti sicuri.

MODELLO	ARTICOLO	RISCHI RESIDUI E PROTEZIONE
CASSETTE PER CONTATORE	da IS007 a IS011  IS036  	<b>Rischio residuo:</b> abrasione o taglio <b>Soluzione tecnica:</b> usare guanti per la protezione dai rischi meccanici con i seguenti requisiti minimi:  EN388  1 1 1 1 A F

## PRODUZIONE SU MISURA

Maggini è in grado di soddisfare richieste personalizzate. La IS036 può essere



Richiesto di dimensioni non presenti a catalogo



Personalizzato con la realizzazione di feritoie e/o gelosie



Verso di apertura a richiesta



Possibilità di applicazione coibentazione



Dotato di serrature differenti dallo standard



Realizzabile in un'ampia gamma di materiali

## UTILIZZA IL NOSTRO ECOMMERCE

Lo shop online è il modo più semplice e conveniente per esplorare il nostro vasto assortimento di prodotti ed è stato progettato pensando alle tue esigenze e per fornirti numerosi vantaggi.



Sfoglialo l'intero catalogo, ovunque tu sia



Effettua ordini in autonomia, quando vuoi



Controlla fatture, ordini, documenti di trasporto e preventivi direttamente nel tuo account



Trova materiale informativo sui prodotti



Scopri in anteprima i nuovi articoli

Non perdere questa opportunità! Richiedi subito le tue credenziali di accesso personalizzate inviando un'email a [info@maggini.it](mailto:info@maggini.it) con l'oggetto **"CREDENZIALI ECOMMERCE"** e specificando il **NOME DELLA TUA AZIENDA**. Il nostro team sarà lieto di fornirti tutte le informazioni di cui hai bisogno.





**Maggini S.r.l.**

via delle Cannelle, 182 55054 Massarosa (Lucca)

Tel. 0584 943078 ■ Fax 0584 943079 [www.maggini.it](http://www.maggini.it) ■ [info@maggini.it](mailto:info@maggini.it)